

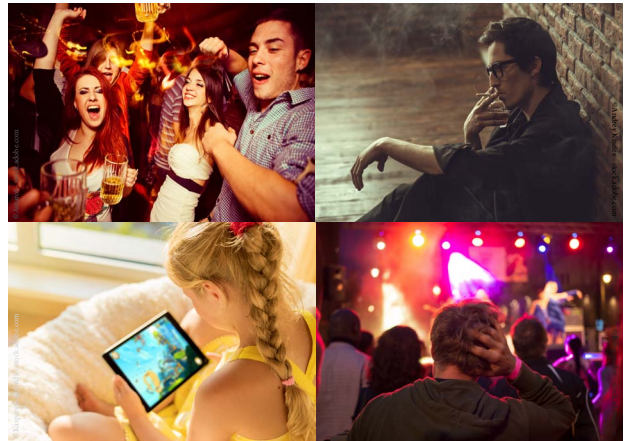


VERANSTALTUNGSREIHE WISSEN-SCHAFT^F WISSEN

Rausch und Sucht: Wie gehen wir damit um?

Der Konsum von psychoaktiven Substanzen wie Alkohol, Nikotin oder härteren Drogen ist seit jeher eine gesellschaftliche Realität. Was können wir tun, damit Menschen einen konstruktiven Umgang mit diesen Mitteln finden?

Dr. med. Toni Berthel, Präsident der Eidgenössischen Kommission für Suchtfragen EKSF und ehemaliger Direktor Sucht und Begutachtungen in der integrierten Psychiatrie Winterthur Zürcher Unterland, erklärt, was geschieht, wenn Menschen süchtig werden und gibt Ratschläge, wie wir uns und unsere Kinder schützen können.



Montag, 4. November 2019
18:15 - 19:45 Uhr

Universität Zürich Zentrum
Rämistrasse 71, 8006 Zürich
Hörsaal KOL-F-101

Eintritt frei

Eine öffentliche Veranstaltungsreihe des
Zentrums für Integrative Humanphysiologie (ZIHP)
der Universität Zürich www.zihp.uzh.ch
Organisiert von Max Gassmann, Stefanie Keiser & Sabina Huber-Reggi

